

## 1.- OBJETO

El objeto de esta especificación es la definición de la ubicación de las notas técnicas y advertencias de los autobuses urbanos de T.B.

## 2.- ALCANCE

Autobuses de nueva adquisición o ya en servicio, previo pacto expreso.

## 3.- ADHESIVOS

### 3.1.- CARACTERÍSTICAS

Los vehículos irán dotados de dos tipos de información adicional mediante unos adhesivos descriptivos que podrán ser de dos tipos:

- Notas técnicas
- Advertencias

Dichos adhesivos irán ubicados en sitios localizados del autobús con la finalidad de avisar del grado de precaución a seguir dependiendo de la localización de la nota técnica o advertencia (ver figura 2). Con esto se quiere conseguir una mejor prevención en riesgos laborales con la incorporación de estos indicadores de seguridad.

### 3.2.- DEFINICIÓN ADHESIVO NOTAS TÉCNICAS y ADVERTENCIAS

Constarán de dos tipos de avisos:

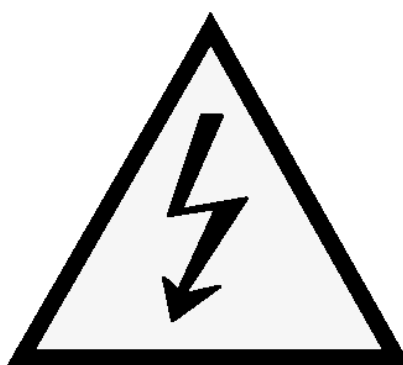
- PELIGRO: definirá las zonas que puedan ser susceptibles de provocar daños o lesiones al personal de mantenimiento.
- ATENCIÓN: definirán mensajes de ayuda o de mantenimiento que requieran una especial atención.

La estructura del adhesivo será el definido en la figura 1. Constará de tres áreas bien definidas:

- Cabecera: se indicará si la nota es de PELIGRO o ATENCIÓN
- Texto: en él se reflejará una breve descripción bien definida del tipo de aviso a mostrar, será el pactado con TB para cada uno de los casos.
- Gráfico: será normalizado en los casos necesarios y visualizará claramente lo explicado en el apartado de texto.

### 3.3.- NORMAS TÉCNICAS

El símbolo que aparece en la figura 2 figurará sobre el RESS o cerca del mismo. El fondo del símbolo será de color amarillo, mientras que el borde y la flecha serán de color negro.



**Marcado del equipo de alta tensión**

El símbolo también será visible en las envolventes y las barreras que, al quitarse, expongan partes activas de los circuitos de alta tensión. Esta disposición es opcional para los conectores de los buses de alta tensión y no se aplicará en caso de que:

- a) No se pueda acceder a las barreras o las envolventes o no se puedan abrir o quitar, a menos que se quiten otros componentes del vehículo utilizando herramientas.
- b) Las barreras o las envolventes estén situadas bajo el suelo del vehículo.

Los cables de los buses de alta tensión que no estén situados en el interior de envoltentes estarán identificados mediante una cubierta exterior de color naranja.

- Actualizaciones ETB:

ETB		NOTAS TÉCNICAS Y ADVERTENCIAS
ETB 99.04	ver. 12.01	Febrero de 2012
ETB.13	ver. 13.01	Junio de 2013
	ver. 15.01	Junio de 2015
	ver. 17.01	Febrero de 2017
	ver. 17.02	Junio de 2017

FIGURAS

**Figura 1**



PANTONE 032 C



PANTONE Yellow C



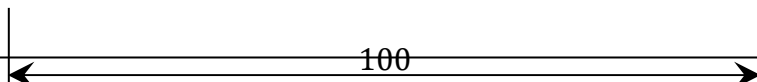
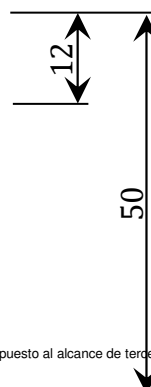
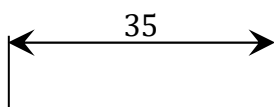
PANTONE Process Black C



— Helvética Neue 75 21 pt

— Helvética Neue 55 17 pt

— Helvética Neue 75 17 pt



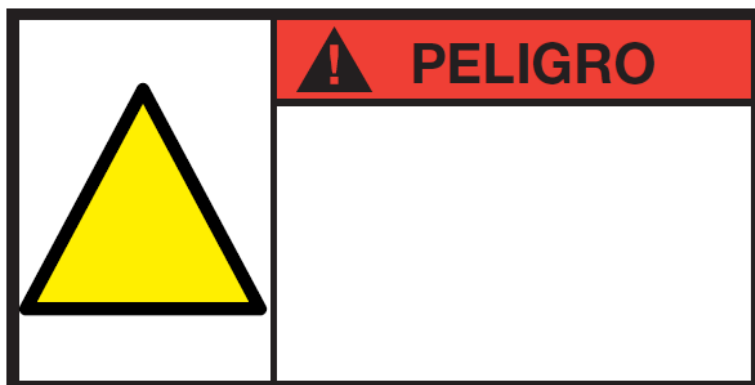
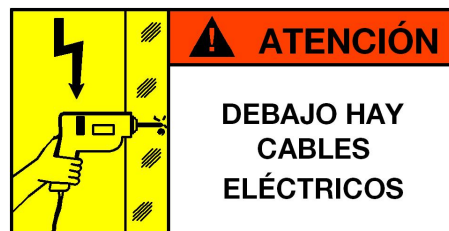
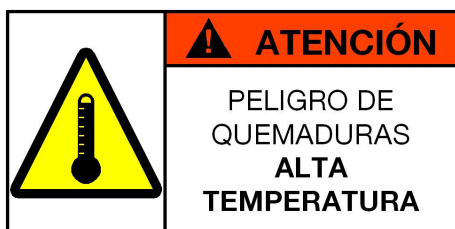


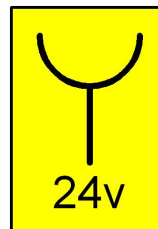
Figura 2





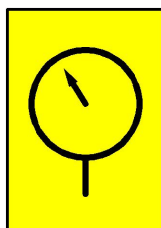
**⚠ ATENCIÓN**

**ANTES DE  
REMOLCAR,  
DESMONTAR  
PALIER**



**⚠ ATENCIÓN**

**TOMA DE  
CORRIENTE  
BATERIAS EN  
PARTE FRONTAL**



**⚠ ATENCIÓN**

**LINEAS DE ALTA  
PRESIÓN**